

事前申込制



パルテノン多摩



定員制

2024年度

インセクトウォッチング

年間スケジュール

回	日程	観察場所	集合場所	指導
1	5月4日(土・祝)	鹿島・愛宕	多摩モノレール松が谷駅	八木下 潤
2	6月8日(土)	多摩川(日野市)	多摩モノレール万願寺駅	立川 周二
3	7月13日(土)	上小山田町(町田市)	小田急多摩線唐木田駅	八木下 潤
4	9月28日(土)	小野路町(町田市)	恵泉女学園大学入口バス停 (一本杉公園側)※	立川 周二

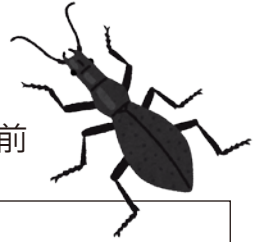
予定は変更されることがありますので、あらかじめご了承下さい

※恵泉女学園大学入口バス停（一本杉公園側）への行き方

多摩センター駅 8番乗り場（豊ヶ丘4丁目、永山駅、聖蹟桜ヶ丘駅、鶴川駅行き）約7分、
歩道橋渡り反対側へ

10番乗り場（京王多摩車庫行き）約7分、歩道橋を渡って反対側へ

永山駅 1番乗り場（豊ヶ丘4丁目経由多摩センター駅行き）約12分、目の前



運営方針

- * 定員制・事前申込制です
- * 小学3年生以下の方は保護者をご参加ください
- * 体調不良時はご参加をご遠慮ください
- * マスク着用は任意です（着用推奨）
- * 昆虫の持ち帰りはご遠慮ください
- * 観察は12時頃に終了します
- * 状況により中止する場合があります

申込方法

申込フォーム（当館HP）。受付終了後に抽選結果通知。1つの申込に複数人で申し込んだ場合は全員当選/全員落選。

■受付期間

- 第1回4/12（金）10時～4/26（金）16時必着
- 第2回5/17（金）10時～5/31（金）16時必着
- 第3回6/21（金）10時～7/5（金）16時必着
- 第4回9/6（金）10時～9/20（金）16時必着

ごあんない

【時 間】午前10：00～午後0：00 【参加費】高校生以上500円、中学生以下250円

【定 員】20人 【指 導】昆虫専門家 【持ち物】帽子、水筒、雨具など

【会 場】野外 ※荒天、猛暑日、その他実施困難と判断した場合は中止

【主 催】パルテノン多摩共同事業体

【問合せ】パルテノン多摩 事業課学芸担当 TEL. 042-375-1414(代)

ホームページ <https://www.parthenon.or.jp/>（申込フォームはこちらから）