

**ギャラリー照明電源盤No. 1**  
 単相三線 (105V/210V 60kVA)  
 ・100V直30A C型×4  
 ・100V直20A 平行2口×2  
 ・200V直20A D型×2  
 ・DMX-IN×2  
 ・DMX-OUT×2  
 ・LAN×2  
 ・カムロックコネクタ (E1016)

**グリッドコンセントボックス**  
 1GC1~4/2GC1~4  
 (天井グリッド8カ所 全て同様)  
 ・100V直60A C型×2  
 (可搬型調光器で各1回路使用)  
 ・200V直20A D型×1  
 ・DMX-OUT×2  
 (可搬型調光器で各1回路使用)

総容量  
1φ3w  
60kVA

(ミュージアム)

**ギャラリー照明電源盤No. 2**  
 単相三線 (105V/210V 60kVA)  
 ・100V直60A C型×3  
 ・100V直30A C型×4  
 ・100V直20A 平行2口×2  
 ・200V直20A D型×2

総容量  
1φ3w  
60kVA

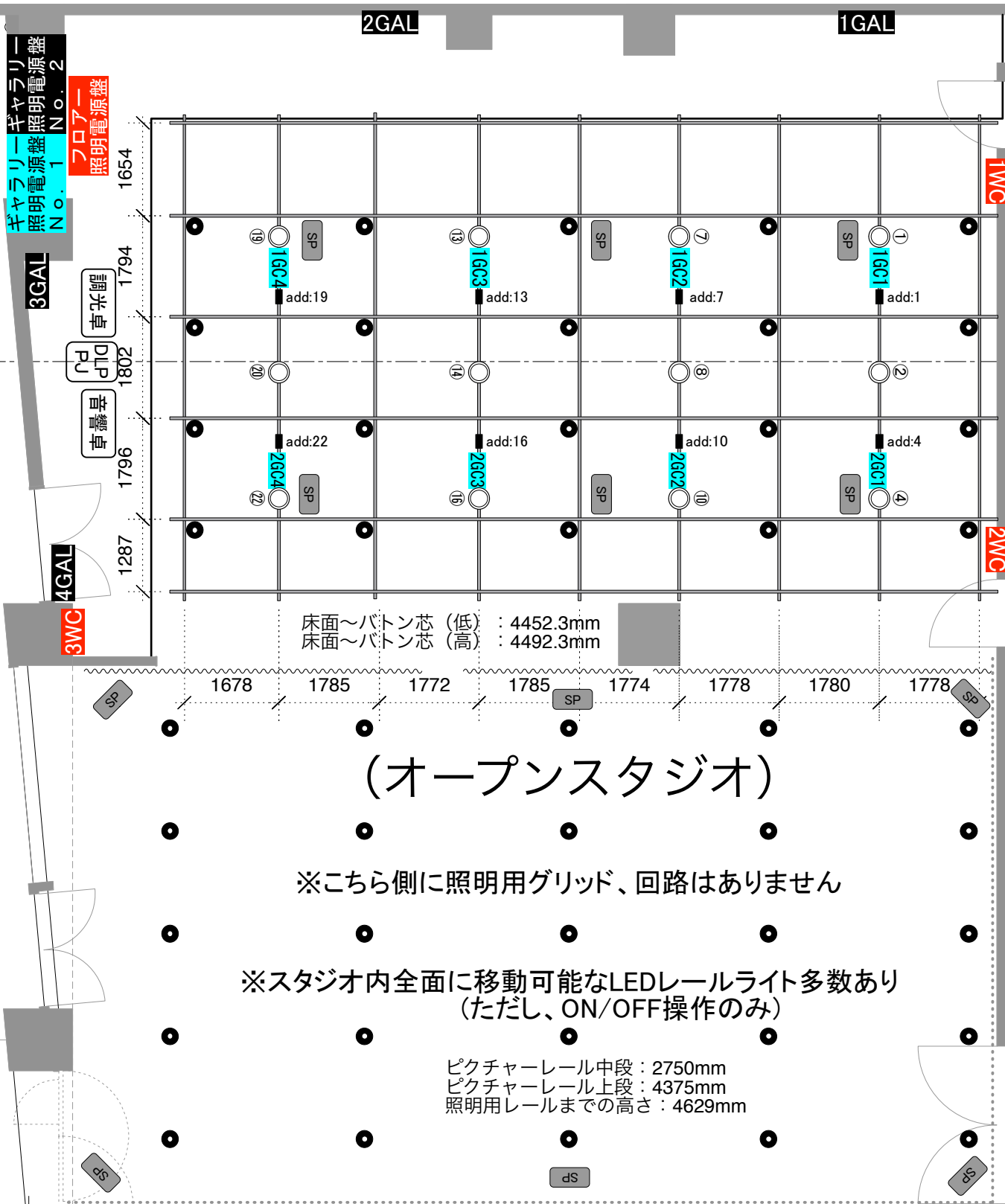
**ギャラリーコンセント盤**  
 1~4GAL  
 (ギャラリー内4カ所 全て同様)  
 ・100V直60A C型×3  
 ・100V直20A C型×2 (共通平行2口×2)  
 ・200V直20A D型×2 (各2口)  
 ・DMX-IN×2  
 ・DMX-OUT×2

**フロアー照明電源盤**  
 単相三線 (105V/210V 60kVA)  
 ・100V直60A C型×3  
 ・100V直30A C型×3  
 ・100V直20A C型×4 (共通平行2口×4)  
 ・200V直20A D型×3  
 ・DMX-IN×2  
 ・DMX-OUT×2  
 ・LAN×2  
 ・カムロックコネクタ (E1016)

総容量  
1φ3w  
60kVA

**ウォールコンセント盤**  
 1~3WC  
 (スタジオ内壁面3カ所 全て同様)  
 ・100V直60A C型×3  
 ・100V直30A C型×1  
 ・100V直20A C型×1  
 ・100V直20A 平行2口×1  
 ・200V直20A D型×1  
 ・DMX-IN×2  
 ・DMX-OUT×2

※各電源盤カムロックコネクタ  
 常時通電中につき注意  
 (各総主幹MCCB直結)



(オープンスタジオ)

※こちら側に照明用グリッド、回路はありません

※スタジオ内全面に移動可能なLEDレールライト多数あり  
 (ただし、ON/OFF操作のみ)

ピクチャーレール中段：2750mm  
 ピクチャーレール上段：4375mm  
 照明用レールまでの高さ：4629mm

※オープンスタジオに調光回路はありません (可搬型調光器を使用)

パルテノン多摩 オープンスタジオ  
 照明基本吊込み図 A3 1/100

(市民ギャラリー)

**Keys**

- 1kw HQE-120S2
- 2kw3ch可搬型調光器 MCD2-2003I-160
- LEDダウンライト(固定)
- SP 天井吊りスピーカー

- ※ LEDダウンライト(固定)  
 グリッド側 2系統 (C・D 互い違い)  
 手前側 2系統 (A・B 互い違い)
- 鏡 1系統(ギャラリー下)  
 倉庫 1系統
- ※ LEDレールライト回路  
 グリッド側 10ブロック (11~18・21・22)  
 手前側 8ブロック (1~8)
- ※ 全て操作はON/OFFのみ

LEDダウンライト及び  
 レールライト操作SW

1	2	3	4	5	6	7	8
9	10	11	12	13	14	15	16
17	18	19	20	21	22	23	24
25	26	27	28	29	30	31	32

移動式  
 作業台  
 置き場

